



**УРАЛЬСКИЕ
БУРОВЫЕ
ТЕХНОЛОГИИ**


Зарегистрированное наименование и товарный знак компании

СТРОИТЕЛЬНОЕ БУРОВОЕ ОБОРУДОВАНИЕ



КАТАЛОГ ПРОДУКЦИИ

Россия, г. Екатеринбург
2015

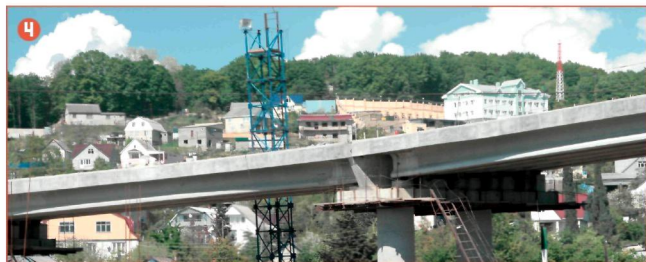


ООО «УБТ» – современное, динамично развивающееся предприятие. Коллектив предприятия работает на рынке строительного бурового оборудования более 9 лет. В нынешнем виде ООО «УБТ» существует с 2006 года. Основными направлениями деятельности предприятия является проектирование, изготовление и ремонт бурового оборудования (бурового инструмента) к станкам буро-вращательного и канатно-ударного действия известных мировых фирм, таких как BAUER, DELMAG, LIEBHERR, JUNTAN, CASAGRANDE, KATO, SOILMEC, WIRTH, SANY и др. на территории России и стран СНГ, а также изготовление комплектующих и расходных материалов к ним. Кроме того, ООО «УБТ» занимается изготовлением различного вида металлоконструкций и нестандартного оборудования. Предприятие обладает мощной производственной базой, высококвалифицированным персоналом и оснащено необходимой современной техникой и оборудованием, позволяющей изготавливать качественную, конкурентоспособную продукцию, не уступающую зарубежным аналогам, в короткие сроки, по приемлемо низким для российского потребителя ценам и гибкой системой оплаты заказа. В 2009 году ООО «УБТ» осуществило поставку продукции более чем в 200 строительных организаций в России и странах СНГ, в 2010 году эта цифра увеличилась на 30% и составила 260 организаций. Также в 2010 году нашим предприятием было освоено производство обсадных столов и келли-штанг. Эксплуатация этого оборудования за период до 2014 года показала его высокую надежность и производительность, превышающие зарубежные аналоги. В 2011 году нашим предприятием были выпущены первые в России образцы ковшебуров (бурковшей) с прогрессивной рабочей частью. Другими производителями такие ковшебуры были представлены как новинка лишь совсем недавно. В 2013-2014 годах на предприятии внедрен неразрушающий контроль изделий (УЗК), освоена технология 3D сканирования при производстве продукции, а так же готовых изделий. Вся продукция выпускается согласно ТУ 3147-002-95001858-2014 и ТУ 4832-001-95001858-2014.

ООО «УБТ» обладает собственной производственной базой и складом готовой продукции в городе Нижний Тагил. Так же имеется официальный представитель в городе Санкт Петербург. У специалистов нашего предприятия Вы всегда можете получить необходимую техническую консультацию, касающуюся практического использования бурового оборудования и инструмента.



Вот уже 10 лет наше предприятие выпускает буровой инструмент и оборудование. За это время более 300 наших заказчиков убедились в высоком качестве нашей продукции. Инструмент и оборудование, выпущенные на нашем предприятии, работали и продолжают работать на всех крупнейших стройках страны. Вот некоторые из них:



1 Строительство олимпийских объектов в городе Сочи.

2 Железнодорожная ветка с автомагистралью вдоль реки Мзымта в сторону горнолыжного курорта «Красная поляна» в городе Сочи.

3 Строительство гостиничного комплекса на горнолыжном курорте «Красная поляна» в городе Сочи.

4 Развязки и путепроводы новой дороги до горнолыжного комплекса «Красная Поляна» вдоль реки Мзымта. г. Сочи.



5



6



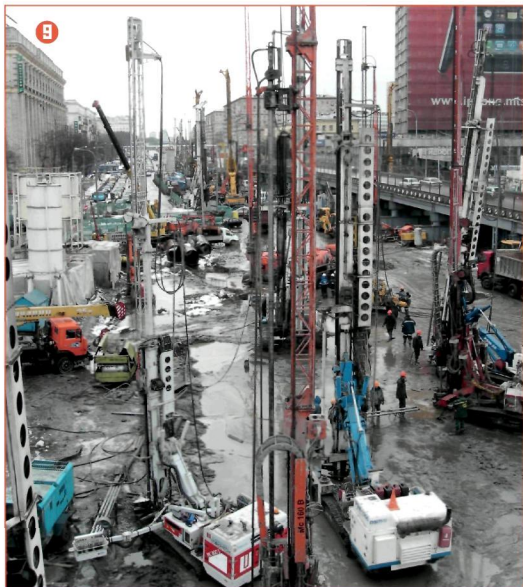
7



8



4



9 Строительство компрессорной станции «Портовая» газопровода «Северный поток» вблизи города Выборг.

6 Вантовый мост на остров Русский во Владивостоке.

7 Вантовый мост через бухту «Золотой Рог» во Владивостоке.

8 Обсадной стол на строительстве новой дороги до горнолыжного комплекса «Красная Поляна» вдоль реки Мзымта, г. Сочи.

9 Реконструкция Ленинградского проспекта в городе Москва.

10 Деловой центр Москва-Сити в городе Москва.

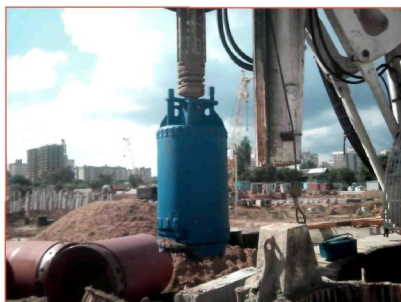


А так же инструмент ООО «УБТ» использовался при прокладке газопровода на Ванкорском месторождении, реконструкции центрального стадиона в городе Сочи и многих других.

Заказывая и приобретая у нас буровой инструмент и оборудование Вы получаете полный комплекс услуг начиная от необходимой технической консультации и заканчивая поставкой продукции.



● **Инструмент 000 УБТ в Белоруссии**



Содержание

Ковшешуры	8
Шнеки	11
Непрерывные шнеки	14
Раскатка с удлинителями	15
Соединения	15
Уширители	16
Долота	16
Колонковые буры	17
Обсадные трубы	20
Оснастка для работы с обсадными трубами	21
Обсадные столы, келли-штанги,	22
Грейферы, гидроцилиндры	23
Навесное оборудование	25
Комплекты труб ВПТ (вертикально перемещаемых труб)	26
Оснастка и расходные для работы с ВПТ	27
Расходные и комплектующие для бурового инструмента	28
Расходные и комплектующие для обсадных труб	31
Инструмент для буровых установок малой мощности	32
Нестандартное оборудование и металлоконструкции	34
Удлинители, переходники	35
Дополнительные услуги	36

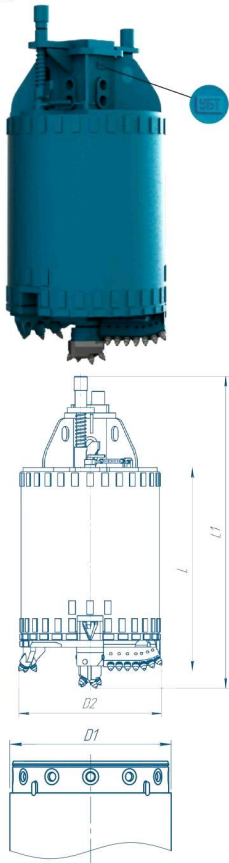


КОВШЕБУРЫ

Ковшебуры предназначены для бурения грунтов любой категории. В зависимости от типов грунтов поворотные днища ковшебуров оснащаются круглыми скальными либо плоскими резцами.

Поворотное днище позволяет запырять грунт внутри ковшебура при обратном вращении.

Открытие днища ковшебура осуществляется автоматическим или ручным механизмом.



Наплавка износостойкого материала на наиболее интенсивно изнашивающиеся части ковшебуров, а так же использование высокопрочных термически обработанных сталей на элементах крепления резцов позволяет существенно повысить ресурс эксплуатации.

Вентиляционный канал препятствует возникновению вакуума при извлечении ковшебура из скважины.

Для бурения скважин большого диаметра, а так же без использования обсадки рекомендуется применять двухзаходное исполнение ковшебуров.

Присоединение ковшебура к штанге Kelly определяется моделью буровой установки.

По согласованию с заказчиком ковшебуры могут поставляться нестандартной длины и диаметра.

Производим ковшебуры диаметром от 400 до 2500 мм.

D1	D2	L	L1	Масса ковшебура, кг			
				KB-L	KB	KBF-K	KBF-KR
620	520	1460	2260	650	680	678	700
750	650	1460	2260	850	950	948	915
800	700	1460	2260	930	990	988	1010
880	780	1460	2260	1040	1110	1108	1130
1000	900	1460	2260	1265	1340	1338	1360
1180	1060	1460	2260	1610	1680	1678	1775
1300	1180	1460	2260	1740	1805	1800	2045
1500	1350	1460	2260	2275	2355	2348	2670
1680	1530	1460	2260	2520	2610	2603	2960



КОВШЕБУР ПРОСТОЙ

KB

Применяется для бурения грунтов 1-3 категории. От мягких до твердых связанных грунтов, а так же от рыхлых грунтов до несвязанных грунтов средней плотности и крупного щебня. Ковшесур оснащен винтовым забурником и плоскими стандартными резцами.



КОВШЕБУР УСИЛЕННЫЙ

KBF-K

Применяется для бурения грунтов 3, 4 (в редких случаях 5) категории. От мягких до твердых связанных грунтов, а так же от рыхлых грунтов до несвязанных плотноталагающих грунтов со скальными включениями. Ковшесур оснащен забурником с круглыми скальными резцами и усиленными плоскими резцами.



КОВШЕБУР СКАЛЬНЫЙ

KBF-KR

Применяется для бурения грунтов 4-7 категории. Очень уплотненный песок и щебень, легкая и средняя скальная порода. Ковшесур оснащен забурником с круглыми скальными резцами. Режущая кромка и калибрующее кольцо ковшесура так же оснащены круглыми скальными резцами.



КОВШЕБУР ПОДЧИЩАЮЩИЙ

KB-L

Оснащен скребком для зачистки основания скважины.





КОВШЕБУР ПРОСТОЙ ДВУХЗАХОДНЫЙ С
ПОВОРОТНЫМ ДНИЩЕМ

KB-2

Применяется для бурения грунтов 1-3 категории. От мягких до твердых связанных грунтов, а так же от рыхлых грунтов до несвязанных грунтов средней плотности и крупного щебня. Ковшечур оснащен винтовым забурником и плоскими стандартными резами.



КОВШЕБУР СКАЛЬНЫЙ ДВУХЗАХОДНЫЙ С
ПОВОРОТНЫМ ДНИЩЕМ

KBF-2KR

Применяется для бурения грунтов 4-7 категории. Очень уплотненный песок и щебень, легкая и средняя скальная порода. Ковшечур оснащен забурником с круглыми скальными резами. Режущие кромки и калибрующее кольцо ковшечура так же оснащены круглыми скальными резами.



КОВШЕБУР УСИЛЕННЫЙ
ДВУХЗАХОДНЫЙ

KBF-2K

Применяется для бурения грунтов 3, 4 (в редких случаях 5) категории. От мягких до твердых связанных грунтов, а так же от рыхлых грунтов до несвязанных плотнозалегающих грунтов со скальными включениями. Ковшечур оснащен забурником с круглыми скальными резами и усиленными плоскими резами.



КОВШЕБУР СКАЛЬНЫЙ БЕСПИЛОТНЫЙ С
ЦЕНТРОБЕЖНОЙ РАЗГРУЗКОЙ

KC-2ZR

Оснащен круглыми скальными резами для работы в скальных грунтах. Открывание производится за счет центробежных сил при вращении в сторону обратную бурению. Может быть изготовлен под любые виды грунтов.



ШНЕКИ



Буровые шнеки предназначены для бурения сухих и скальных необводненных грунтов. В зависимости от типов грунтов шнеки оснащаются круглыми скальными либо плоскими резаками. Различное геометрическое расположение резов обеспечивает наиболее эффективное резание и разрыхление грунта той или иной категории.

Наплавка износостойкого материала на наиболее интенсивно изнашивающиеся части шнеков, а так же использование высокопрочных термически обработанных сталей на элементах крепления резов позволяет существенно повысить ресурс эксплуатации.



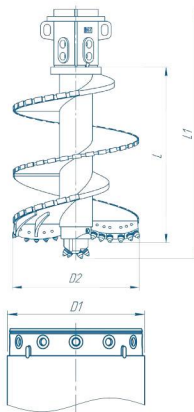
Для бурения скважин большого диаметра, а так же без использования обсадки рекомендуется применять двухзаходное исполнение шнеков.

Присоединение шнека к штанге Kelly определяется моделью буровой установки.

По согласованию с заказчиком шнеки могут поставляться нестандартной длины и диаметра.

Производим шнеки любых типов диаметром от 200 до 2500 мм.

D1	D2	L	L1	Масса шнека, кг							
				SB	SB-2	SBF-K	SBF-2K	SBF-KR	SBF-2KR	PSF	PSF-2
620	520	1455	2050	731	746	760	770	748	750	574	724
		2015	2610	911	926	935	945	928	930	754	904
750	650	1455	2050	696	720	725	740	710	720	660	700
		2015	2610	836	855	830	815	850	860	800	840
800	700	1455	2050	725	760	770	785	746	760	690	740
		2015	2610	878	912	920	935	900	912	844	890
880	780	1455	2050	800	850	825	858	803	830	740	810
		2015	2610	973	1020	1000	1030	976	1003	913	980
1000	900	1455	2050	925	1040	955	980	930	954	770	850
		2015	2610	1135	1250	1165	1190	1142	1166	960	1030
1180	1060	1455	2050	1045	1086	1070	1091	1050	1070	890	950
		2015	2610	1280	1310	1300	1325	1286	1303	1120	1180
1300	1180	1455	2050	1200	1245	1220	1250	1200	1227	1020	1100
		2015	2610	1470	1520	1490	1525	1473	1500	1290	1370
1500	1350	1455	2050	1360	1450	1380	1440	1350	1405	1145	1260
		2015	2610	1735	1850	1750	1815	1725	1780	1520	1635
1680	1530	1455	2050	1745	1800	1760	1825	1720	1780	1450	1600
		2015	2610	2215	2270	2230	2290	2190	2250	1920	2070





ШНЕК ПРОСТОЙ

SB

Применяется для бурения грунтов 1-3 категории. От мягких до твердых связанных грунтов, а так же от рыхлых грунтов до несвязанных грунтов средней плотности. Шнек оснащен винтовым забурником и плоскими стандартными резами.



ШНЕК ПРОСТОЙ ДВУХЗАХОДНЫЙ

SB-2

Применяется для бурения грунтов 1-3 категории. От мягких до твердых связанных грунтов, а так же от рыхлых грунтов до несвязанных грунтов средней плотности. Шнек оснащен винтовым забурником и плоскими стандартными резами.



ШНЕК УСИЛЕННЫЙ

SBF-K

Применяется для бурения грунтов 3, 4 (в редких случаях 5) категории. От жестких до твердых связанных грунтов, а так же от грунтов средней плотности до несвязанных плотнотзалегающих грунтов со скальными включениями. Шнек оснащен забурником с круглыми скальными резами и усиленными плоскими резами.



ШНЕК УСИЛЕННЫЙ ДВУХЗАХОДНЫЙ

SBF-2K

Применяется для бурения грунтов 3, 4 (в редких случаях 5) категории. От жестких до твердых связанных грунтов, а так же от грунтов средней плотности до несвязанных плотнотзалегающих грунтов со скальными включениями. Шнек оснащен забурником с круглыми скальными резами и усиленными плоскими резами.



ШНЕК СКАЛЬНЫЙ

SBF-KR

Применяется для бурения грунтов 4-7 категории. Очень плотнoзалегающий песок и щебень, легкая и средняя скальная порода. Шнек оснащен забурником с круглыми скальными резами. Режущая кромка и калибрующее кольцо шнека так же оснащены круглыми скальными резами.



ШНЕК СКАЛЬНЫЙ ДВУХЗАХОДНЫЙ

SBF-2KR

Применяется для бурения грунтов 4-7 категории. Очень плотнoзалегающий песок и щебень, легкая и средняя скальная порода. Шнек оснащен забурником с круглыми скальными резами. Режущие кромки шнека так же оснащены круглыми скальными резами.



ШНЕК ПРОГРЕССИВ

PSF-KR

Применяется для бурения грунтов 6, 7 (в редких случаях 8) категории. От среднетвердых до твердых скальных пород. Шнек оснащен забурником с круглыми скальными резами. Режущая кромка шнека так же оснащена круглыми скальными резами.

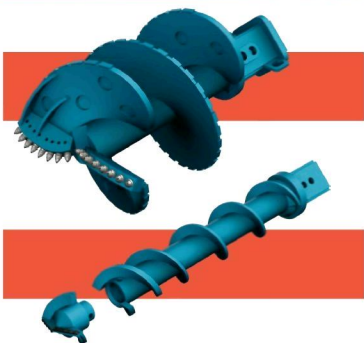


ШНЕК ПРОГРЕССИВ ДВУХЗАХОДНЫЙ

PSF-2KR

Применяется для бурения грунтов 6, 7 (в редких случаях 8) категории. От среднетвердых до твердых скальных пород. Шнек оснащен забурником с круглыми скальными резами. Режущие кромки шнека так же оснащены круглыми скальными резами.



**ШНЕК БЕСПИЛОТНЫЙ ДВУХЗАХОДНЫЙ****SBF-2ZR**

Применяется для бурения спрессованных сыпучих грунтов, а так же трещиноватых горных пород. Преимуществом данного шнека является отсутствие возникновения упорной пятки из спрессованного грунта по оси вращения. Режущие кромки шнека оснащены крупными скальными резаками.

ШНЕК ДВУХЗАХОДНЫЙ**SBC-2**

Применяется для бурения спрессованных и мерзлых высокоабразивных грунтов, в том числе и вечной мерзлоты. Режущие кромки шнека оснащены напайными твердосплавными резаками.

 **НЕПРЕРЫВНЫЕ ШНЕКИ****НЕПРЕРЫВНЫЙ ШНЕК БЕЗ БЕТОНОВОДА**

Применяется для производства скважин не требующих заполнения бетонной смесью при выемке шнека. В частности для бурения пилотных скважин под забивные сваи большого сечения.

Непрерывные шнеки предназначены для бурения скважин без использования обсадных труб. Производим шнеки любого исполнения под буровые установки любого производителя.

Диаметры шнеков от 350 мм до 1700 мм, любой длины.

**УДЛИНИТЕЛЬ НЕПРЕРЫВНЫХ ШНЕКОВ****ВЕРТЛЮГ БЕТОНОВОДА****НЕПРЕРЫВНЫЙ ШНЕК С БЕТОНОВОДОМ**

Предназначен для устройства буронабивных свай методом CFA (SOB), бетонный раствор подаётся через полость внутри шнека.



РАСКАТКА С УДЛИНИТЕЛЯМИ

Раскатка предназначена для получения скважин под буронабивные сваи без выемки грунта на поверхность.



В процессе бурения грунт раздавливается в стороны, вследствие чего происходит уплотнение стенок скважины. Бетонный раствор подается через полый ствол при извлечении инструмента или заливается после подъема инструмента на поверхность. Инструмент применяется на легких, рыхлых грунтах до 4 категории, очень редко 5 категории.

СОЕДИНЕНИЯ

Непрерывные шнеки и раскатка могут иметь различные виды соединений.

Фланцы с короной



Шестигранник-конус



Шестигранник-цилиндр





Профиль пяты сваи после уширения.

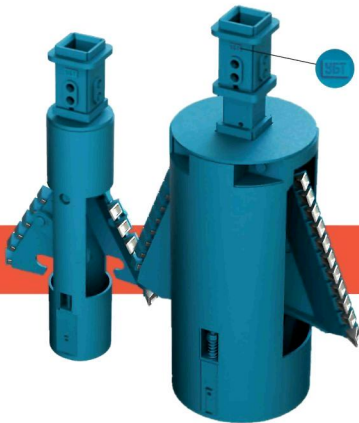
УШИРИТЕЛИ

УШИРИТЕЛЬ

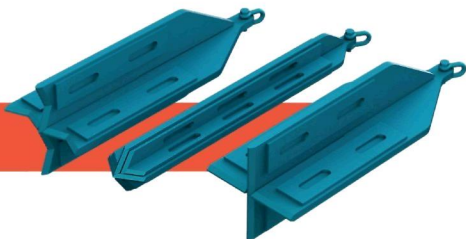
Служит для уширения основания буро-набивной сваи с целью повышения её несущей способности в слабых и неустойчивых грунтах.

Производим уширители диаметрами от 400 мм до 2000 мм с коэффициентом уширения от 1,5 до 3 раз, с присоединением к буровым установкам любых производителей.

По желанию заказчика параметры уширителя могут быть изменены.



ДОЛОТА



ДОЛОТО

Применяется при бурении твердых скальных пород 8-10 категории, а так же твердых скальных включений методом ударно-канатного бурения, в случаях, когда использование иного инструмента неэффективно. Долото, как правило, используется совместно с грейфером, но так же возможно использование его совместно с другим буровым инструментом (шнек, ковшебур). В результате свободного падения долота скальная порода разрушается, а за тем извлекается из скважины с помощью грейфера или иного инструмента (шнек, ковшебур).

В зависимости от типа скальной породы долота изготавливаются любой массы и различной конфигурации ударной части.



КОЛОНКОВЫЕ БУРЫ

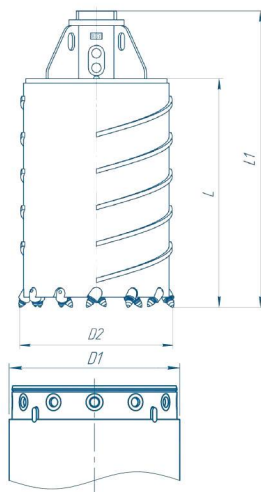


Колонковые буры предназначены для формирования кольцевого отверстия в скальной породе или в железобетоне. Образовавшийся керн может подниматься на поверхность вместе с колонковым буром либо разрушается свободно падающим долотом или скальным шнеком. Эффективность колонкового бура обусловлена концентрацией осевого усилия на малой площади режущего кольца. Наплавка износостойкого материала на наиболее интенсивно изнашивающиеся части колонковых буров, а также использование высокопрочных термически обработанных сталей на элементах крепления резцов позволяет существенно повысить ресурс эксплуатации.

Присоединение колонкового бура к штанге Kelly определяется моделью буровой установки.

По согласованию с заказчиком колонковые буры могут поставляться нестандартной длины и диаметра.

Производим колонковые буры диаметром от 400 до 2500 мм.



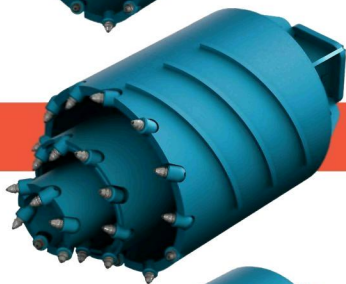
D1	D2	L	L1	Масса, кг		
				KRR	KRRP	KFR
620	520	1575	2040	655	-	620
750	650	1575	2040	785	-	750
800	700	1575	2040	847	1437	809
880	780	1575	2040	949	1460	898
1000	900	1575	2040	1126	1705	1065
1180	1060	1575	2040	1395	2225	1270
1300	1180	1575	2040	1560	2515	1420
1500	1350	1575	2040	1905	2925	1700
1680	1530	1575	2040	2032	2875	1820

**КОЛОНКОВЫЕ БУРЫ****KRR**

Применяются для бурения грунтов 5-7 категории. Твердые скальные породы и железобетон. Колонковые буры оснащены круглыми скальными резами.



Колонковый бур KRR с наружным усилением режущей части. Преимущество в меньшей вероятности заклинивания керна внутри обечайки.

**КОЛОНКОВЫЙ БУР ПРОГРЕССИВ****KRRP**

Применяется для бурения монолитных скальных пород без образования керна. Колонковый бур прогрессив оснащен круглыми скальными резами

**КОЛОНКОВЫЙ БУР-ФРЕЗА****KFR**

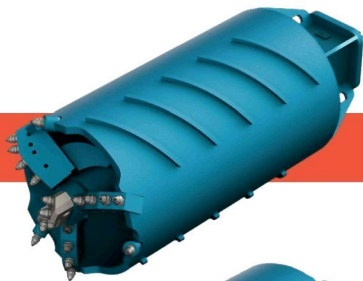
Применяется для бурения грунтов 7-8 категории. Высокопрочные скальные породы и железобетон. Жесткость конструкции колонкового бура-фрезы достигается за счет приварки державок с твердосплавными элементами к обечайке фрезы. Колонковый бур-фреза оснащен резами 02.15.00.13, либо 02.00.00.06.



КОЛОНКОВЫЙ РЫХЛИТЕЛЬ

KRRX

Применяется для разбуривания
керна, оставшегося после работы
колонковым буром.



ШАРОШЕЧНЫЙ КОЛОНКОВЫЙ БУР

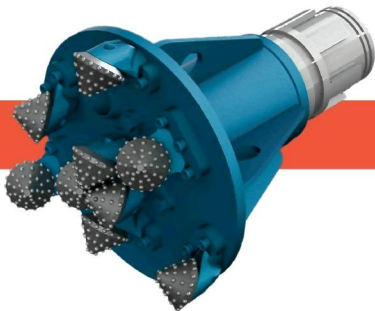
KRSH

Применяется для бурения в скаль-
ных грунтах 9-12 категорий.



ШАРОШЕЧНАЯ БУР-ГОЛОВКА

Применяется при бурении монолитных
пород от 5-12 категории. Бурение осущест-
вляется под слоем воды. Шлам удаляется
с водой при откачивании через централь-
ный ствол буровой колонны. Расход
воды компенсируется ее очисткой и воз-
вратом в скважину.
По согласованию с заказчиком шарошеч-
ные бур-головки могут поставляться диа-
метром до 2500 мм, с утяжелителем и без
утяжелителя.



ОБСАДНЫЕ ТРУБЫ

ИНВЕНТАРНЫЕ ОБСАДНЫЕ ТРУБЫ

Применяются в строительстве при бурении в неустойчивых (сыпучих или увлажненных) грунтах, для предотвращения осыпания стенок скважины.

Жесткость конструкции обсадных труб достигается за счет двухслойной конструкции.

Применение специальных высокопрочных, стойких к истиранию сталей позволяет существенно повысить ресурс эксплуатации.

Соединение секций выполнено по типу "пробка-болт". Возможно изготовление других типов соединений.

По согласованию с заказчиком обсадные трубы могут поставляться нестандартной длины и диаметра.

Ножевые секции обсадных труб. Применяются в качестве лидирующей секции комплекта обсадных труб и предназначены для калибровки скважины под наружный диаметр обсадной трубы. Ножевые секции имеют монолитную конструкцию стенки и оснащены резами 02.00.00.06.

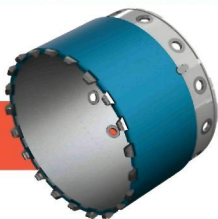
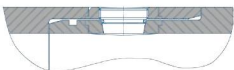
По согласованию с заказчиком ножевые секции могут поставляться нестандартной длины и оснащаться быстросменными резами.

Выпускаем обсадные трубы диаметром до 2000 мм.

Возможен выпуск труб большого диаметра.

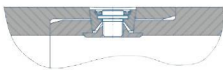


Соединение
BAUER

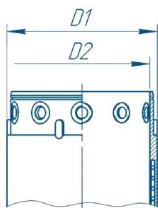


НОЖЕВАЯ СЕКЦИЯ
ОБСАДНОЙ ТРУБЫ

Применяется в качестве лидирующей секции комплекта обсадных труб. Возможно изготовление любой длины.



Соединение
КАТО



D1	D2	Масса обсадной трубы (кг) при длине секции (м)						Толщина стенки	Число пробок	Высота пробки
		1	2	3	4	5	6			
620	540	440	800	1160	1510	1880	2220	40	8	38
750	670	540	960	1380	1825	2245	2630	40	10	38
800	720	580	1040	1500	1970	2420	2880	40	10	38
880	800	635	1150	1660	2170	2680	3185	40	10	38
1000	920	665	1435	2000	2500	3065	3635	40	10	38
1180	1100	880	1620	2360	3100	3840	4580	40	12	38
1300	1220	1020	1780	2500	3250	3990	4750	40	12	38
1500	1400	1660	2750	3840	5120	6260	7450	50	12	48
1680	1580	1740	3000	4300	5560	6820	8100	50	16	48
2000	1900	2050	3700	5320	6900	8550	10150	50	18	48



ОСНАСТКА ДЛЯ РАБОТЫ С ОБСАДНЫМИ ТРУБАМИ

ДРЕЙТЕЛЕР

Дрейтелер (Drehteller) – адаптер для обсадных труб. Предназначен для передачи крутящего момента и осевого усилия от вращателя буровой установки к обсадным трубам. По согласованию с заказчиком дрейтелеры могут поставляться любого исполнения в зависимости от модели буровой установки.



ПЕРЕХОДНИК ДРЕЙТЕЛЕРА

Предназначен для работы дрейтелером с обсадными трубами другого диаметра.



ВОРОНКА НАПРАВЛЯЮЩАЯ

Предназначена для защиты верхнего фланца обсадной трубы от повреждения буровым инструментом. Также облегчает центрирование инструмента при опускании его в обсадную трубу.



РАМКИ ОПОРНЫЕ

Предназначены для работы с обсадными трубами без обсадного стола.



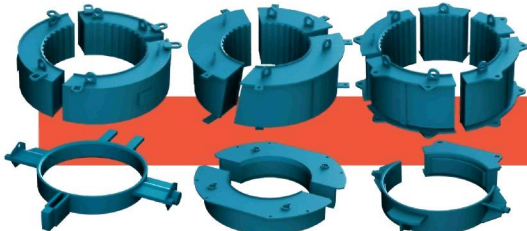
Вкладыши и кольцо
BAUER

Вкладыши и кольцо
CASAGRANDE

Вкладыши и кольцо
VRM

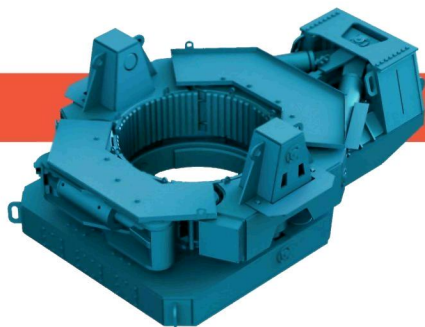
ВКЛАДЫШИ

Комплект секторов с центрирующим кольцом. Устанавливаются на обсадной стол для работы с обсадными трубами диаметром меньшим чем диаметр обсадного стола. Изготавливаем для столов любых производителей.



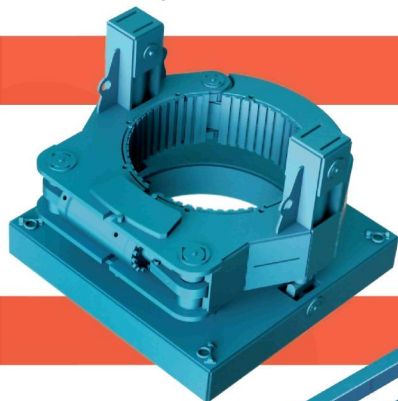


ОБСАДНЫЕ СТОЛЫ, КЕЛЛИ-ШТАНГИ, ГРЕЙФЕРЫ



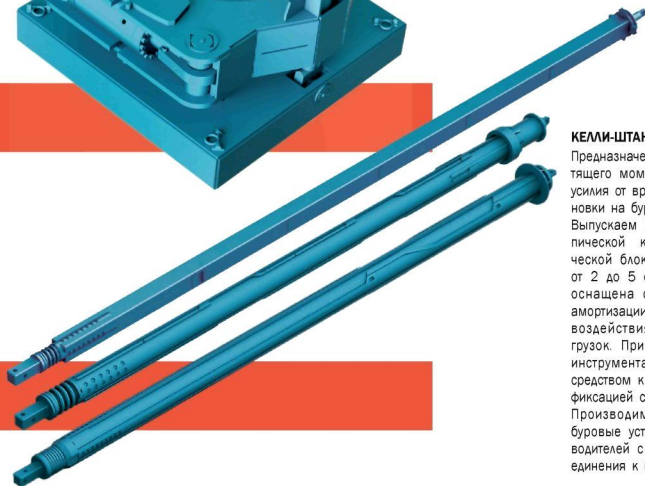
ОБСАДНОЙ СТОЛ

Предназначен для погружения в грунт и извлечения колонны обсадных труб в процессе производства буронабивных свай. Стол крепится к базе буровой установки и подключается к ее гидросистеме. Проектируем и производим обсадные столы диаметром от 1180 до 2000 мм под установки любых производителей. При необходимости возможна адаптация гидросистемы буровой установки. Управление обсадным столом осуществляется оператором с выносного пульта или машинистом из кабины в зависимости от типа буровой установки. Возможно применение системы дистанционного управления.



ТРУБОВЫДЕРГИВАЮЩИЙ СТОЛ

Предназначен для извлечения ранее забуренных обсадных труб без участия буровой установки. Как правило используется совместно с краном. Подключается к внешней гидростанции. Так же имеет возможность подключения к гидросистеме крановой или буровой установки.



КЕЛЛИ-ШТАНГИ

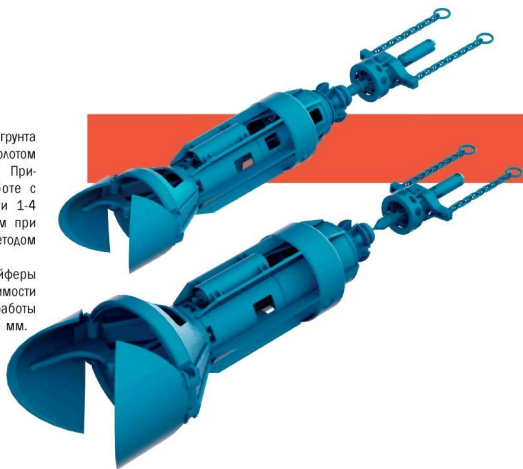
Предназначены для передачи крутящего момента и вертикального усилия от вращателя буровой установки на буровой инструмент. Выпускаем келли-штанги телескопической конструкции с механической блокировкой и имеющие от 2 до 5 секций. Келли-штанга оснащена системой пружинной амортизации для предотвращения воздействия динамических нагрузок. Присоединение бурового инструмента осуществляется посредством квадратного оголовка с фиксацией стопорными пальцами. Производим келли-штанги под буровые установки любых производителей с любым типом присоединения к инструменту.



ГРЕЙФЕРЫ

Предназначены для удаления рыхлого грунта или предварительно измельченной долотом скальной породы из обсадных труб. Применяется самостоятельно при работе с рыхлыми или разборными грунтами 1-4 категории либо совместно с долотом при бурении скважин ударно-канатным методом в грунтах от 5-12 категории.

По согласованию с заказчиком грейферы могут поставляться 2-х типов в зависимости от модели буровой установки, для работы в обсадных трубах диаметром от 620 мм.



Гидроцилиндры

ГИДРОЦИЛИНДР

OC.000.1500.103.0000-01 СБ

Цилиндр зажима хомута

(аналог LEFFER S250/130-300 M4292)



ГИДРОЦИЛИНДР

OC.000.1500.103.0000-02 СБ

Цилиндр подъема хомута

(аналог LEFFER G190/140-450 M3844)





ГИДРОЦИЛИНДР

ОС.000.1500.103.0000-03 СБ
Цилиндр качания левый
(аналог LEFFER S200/130-500 M4290.1)



ГИДРОЦИЛИНДР

ОС.000.1500.103.0000-04 СБ
Цилиндр качания правый
(аналог LEFFER S200/130-500 M4291.1)



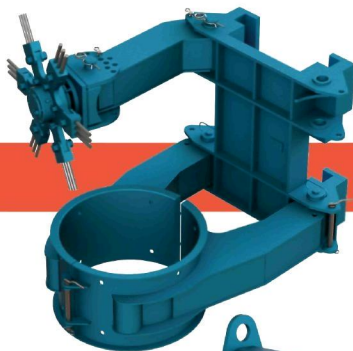
ГИДРОЦИЛИНДР

ОС.000.1500.103.0000-05 СБ
Цилиндр гидроклина
(аналог LEFFER S140/90-110 M5283)



Навесное оборудование для работы с непрерывным шнеком по технологии CFA/SOB. Изготавливается под буровые установки любого производителя.

**ЦЕНТРАТОР С
ШНЕКООЧИСТИТЕЛЕМ**



**ВЕРТЛОГ
БЕТОНОВОДА
180 ГРАД**



ТРАВЕРСА



**СТОЙКА
С КАРТКОЙ**

**ПЕРЕХОДНИК
НЕПРЕРЫВНОГО ШНЕКА
(ВРАЩАТЕЛЯ)**





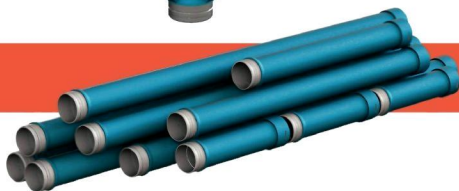
КОМПЛЕКТЫ ТРУБ ВПТ

Бетонолитные трубы предназначены для подачи бетонной смеси при бетонировании буронабивных свай. Так же применяются при производстве работ методом подводного бетонирования.



ВОРОНКА ЗАГРУЗОЧНАЯ

Служит для промежуточного накопления бетонной смеси при подаче с лотка автобетоно-смесителя или бадьями. Воронки ёмкостью 0,1 м³ и 0,2 м³ используются без промежуточного накопления смеси при подаче бетононасосом или с лотка автобетоносмесителя. Изготавливаем воронки любой ёмкости и под любой диаметр обсадных труб.



СЕКЦИИ БЕТОНОЛИТНЫХ ТРУБ

Изготавливаем трубы:

- длиной 1, 2, 3, 4, 5, 6 м;
- диаметрами 219 мм, 245 мм, 325 мм (выбирается в зависимости от фракции наполнителя бетонной смеси).

По желанию заказчика параметры могут быть изменены.



СТОЙКА ВПТ

Служит для хранения и транспортировки комплектов секций бетонолитных труб. Изготавливаем стойки для хранения труб в вертикальном и горизонтальном положении.





ОСНАСТКА И РАСХОДНЫЕ ДЛЯ РАБОТЫ С ВПТ

БАЛКА ОПОРНАЯ

Служит для удержания бетонолитной трубы в процессе монтажа и демонтажа секций.



ЗВЕНО ПОДЪЕМНОЕ

Используется при монтаже и демонтаже секций бетонолитных труб.



ТРОСИК ВПТ

Служит для стопорения стыков секций бетонолитных труб.



УПЛОТНИТЕЛЬНОЕ КОЛЬЦО

Служит для герметизации стыков секций бетонолитных труб.



ФЛАНЦЫ ВПТ





РАСХОДНЫЕ И КОМПЛЕКТУЮЩИЕ ДЛЯ БУРОВОГО ИНСТРУМЕНТА



Круглый скальный резец
для твердых скальных
грунтов.
Код изделия 02.00.00.05



Плоский стандартный
резец для легких
нескальных грунтов.
Код изделия 02.00.00.01



Резцы обсадной трубы
быстросменные.
Применяются в ножевых
секциях.
Коды изделий
11.00.00.01 и
11.00.00.02



Плоский резец
усиленный
твердосплавными
вставками для легких
грунтов со скальными
включениями.
Код изделия 02.00.00.02



Приварной резец.
Может применяется
для любого бурового
инструмента работаю-
щего в скальных и
высокоабразивных
грунтах.
Код изделия 11.00.00.21



Плоский резец
усиленный с
цилиндрическим
хвостовиком под
стопорное кольцо.
Код изделия 02.00.00.04



Резец обсадной трубы.
Применяется в ножевых
секциях.
Код изделия 02.00.00.06



Плоский резец
усиленный с
цилиндрическим
хвостовиком
(аналог FZ-54).
Код изделия 02.00.00.26



Резец фрезы.
Применяется в
колонковых фрезах.
Код изделия 02.15.00.13





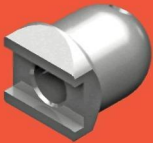
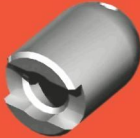
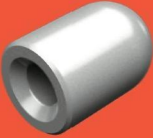







Круглый скальный резец
диаметром 38 мм
с цилиндрическим
хвостовиком.
Дхв=25 мм, Лхв=53,5 мм.
Код изделия 00.00.00.27



Резец обсадной трубы
быстросменный для труб
от 620 до 1300 мм.
Код изделия 02.00.00.08.
Для труб от 1500 мм.
Код изделия 02.00.00.09



РАСХОДНЫЕ И КОМПЛЕКТУЮЩИЕ ДЛЯ БУРОВОГО ИНСТРУМЕНТА

<p>Державка быстросменного реза 02.00.00.08 обсадной трубы. Код изделия 02.00.01.08</p> <p>Штифт для реза обсадной трубы 02.00.00.08(09) Код изделия 02.00.02.08(09)</p>		<p>Державка цилиндрическая усиленная для круглого реза 02.00.00.05. Код изделия 02.00.02.02</p>	
<p>Державка для плоского усиленного реза с цилиндрическим хвостовиком 02.00.00.04. Код изделия 02.00.02.04</p>		<p>Державка плоского реза 02.00.00.26. Код изделия 02.00.02.26</p>	
<p>Державка цилиндрическая для круглого реза 00.00.00.27. Код изделия 00.00.02.27</p>		<p>Державка плоского реза. Код изделия 02.00.04.00</p>	
<p>Державка с консолью для круглого реза 02.00.00.05. Код изделия 02.00.03.00</p>		<p>Скоба крепления плоского реза 02.00.00.01 и 02.00.00.02. Код изделия 02.00.15.00</p>	
<p>Державка для резцов обсадных труб 11.00.00.01 и 11.00.00.02. Код изделия 11.00.00.03</p>		<p>Любые нестандартные резы по чертежам и эскизам заказчика.</p>	
<p>Пилот-забурник для легких нескальных грунтов. Код изделия 00.00.00.08</p>		<p>Пилот-забурник для скальных грунтов. Диаметр забуривания 200 мм. Код изделия 00.00.00.25</p>	



РАСХОДНЫЕ И КОМПЛЕКТУЮЩИЕ ДЛЯ БУРОВОГО ИНСТРУМЕНТА



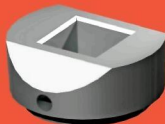
Пилот-забурник для скальных грунтов.
Диаметр
забуривания 260 мм.
Код изделия 00.00.00.22



Пилот-забурник для скальных грунтов под резец 00.00.00.26.
Диаметр
забуривания 160 мм.
Код изделия 00.00.00.24



Гнездо пилота-забурника стандартное.
Код изделия 02.00.09.00



Гнездо пилота-забурника, увеличенное под забурник 00.00.00.22.
Код изделия 00.00.00.37



Келли-боксы для присоединения инструмента к штанге келли. Производим под буровые установки любых производителей.



Приспособление для установки и снятия резцов 02.00.00.05.



РАСХОДНЫЕ И КОМПЛЕКТУЮЩИЕ ДЛЯ ОБСАДНЫХ ТРУБ

Втулка резьбовая.
Втулка конусная.
Производим втулки для
обсадных труб любого
диаметра.



Скобы дрейтелера.



Пробка-болт для обсадных
труб диаметрами от
1500 мм до 1680 мм.
Код изделия 02.00.16.00.
От 620 мм до 1300 мм.
Код изделия 02.00.14.00



Шпонки для обсадных
труб диаметрами от
620 мм до 1300 мм.
Код изделия
0БС.00.01.620.03.
От 1500 мм и выше.
Код изделия
0БС.00.01.1500.03



Элементы
крепления
обсадных
труб других
производителей.



Ключ для пробки-болт.
Код изделия 02.00.05.00



Вороток для прочистки
втулок (метчик) аналог
BAUER.
Код изделия 02.00.06.00

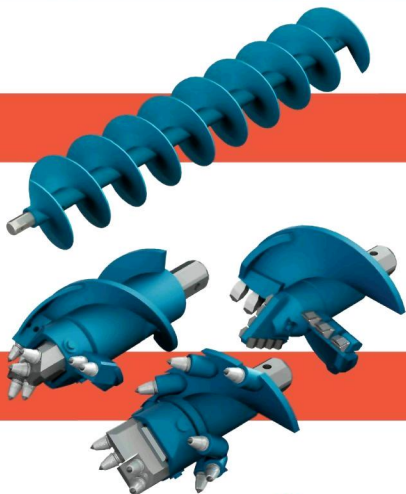


Вороток для прочистки
втулок (метчик) аналог
КАТО.
Код изделия 02.00.07.00



Вороток для прочистки
втулок (метчик) аналог
Soilmec.
Код изделия 02.00.08.00



**ИНСТРУМЕНТ ДЛЯ БУРОВЫХ УСТАНОВОК МАЛОЙ МОЩНОСТИ**

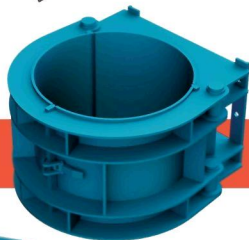
Изготавливаем инструмент для буровых установок малой мощности (ниже 4 Тм) на колесной и гусеничной базе таких как БМ-811, БМ-831, БМ-833, БМШ-518, БКМ-1514, БКМ-2012 и т.п. Присоединение инструмента может быть любого типа.

ТРАНСПОРТНАЯ СЕКЦИЯ

Применяется совместно с забурником (буром) для подъема разбуренного грунта. Для обеспечения необходимой глубины бурения шнек может состоять из нескольких транспортных секций.

ЗАБУРНИК (БУР)

Применяется в качестве лидирующей секции для бурения грунтов различных категорий совместно с транспортной секцией. Забурник может быть изготовлен для грунтов 1-7 категорий.

**ЛЮНЕТ**

Применяется как центрирующая опора при бурении длинным шнеком.

**КОВШЕБУР**

Применяется при бурении ниже уровня грунтовых вод, так же сыпучих и разбурных грунтов. Ковшебур может быть изготовлен для грунтов 1-7 категорий.



КОЛОНКОВЫЙ БУР



ШНЕК



ДРЕЙТЕЛЕР БKM
И КРЕПЛЕНИЕ
ДРЕЙТЕЛЕРА БKM



ШТАНГА

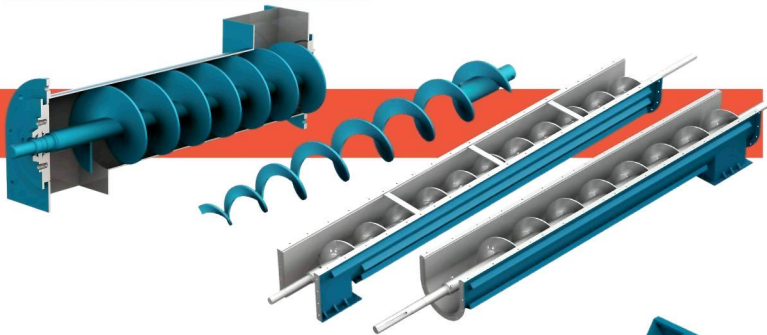




НЕСТАНДАРТНОЕ ОБОРУДОВАНИЕ И МЕТАЛЛОКОНСТРУКЦИИ

ТРАНСПОРТЕРНЫЕ ШНЕКИ

Производим любые транспортные шнеки по чертежам и эскизам заказчика.



НЕСТАНДАРТНОЕ ОБОРУДОВАНИЕ

Производим нестандартное оборудование по чертежам и эскизам заказчика кроме грузоподъемного оборудования и объектов котлонадзора.



Изготовление и механообработка нестандартного оборудования и изделий по чертежам заказчика.

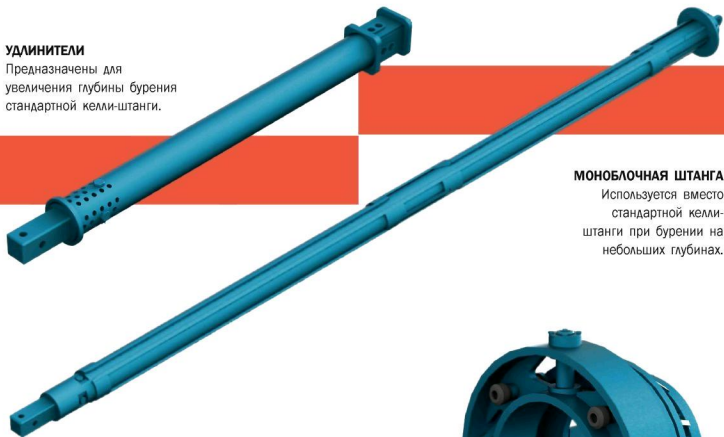




УДЛИНИТЕЛИ, ПЕРЕХОДНИКИ

УДЛИНИТЕЛИ

Предназначены для увеличения глубины бурения стандартной келли-штанги.



МОНОБЛОЧНАЯ ШТАНГА

Используется вместо стандартной келли-штанги при бурении на небольших глубинах.

ПЕРЕХОДНИК ШТАНГИ

Предназначен для использования инструмента другого производителя с имеющейся келли-штангой.



КРЕПЛЕНИЕ ДРЕЙТЕЛМЕРА

Предназначено для присоединения дрейтелмера к вращателю буровой установки. Состоит из фланца и карданного шарнира.



ВЕРТЛЮГИ

Предназначены для предотвращения перекручивания троса основной или вспомогательной лебедки при работе с вращающимся инструментом.

ОГОЛОВКИ ШТАНГИ

Предназначены для замены сломанного или изношенного оголовка (квадрата кели) на штанге. Возможно изготовление других элементов штанги.



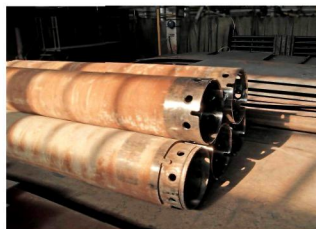
ДОПОЛНИТЕЛЬНЫЕ УСЛУГИ



ИЗГОТОВЛЕНИЕ НЕСТАНДАРТНОГО НАВЕСНОГО ОБОРУДОВАНИЯ



РЕМОНТ ОБСАДНЫХ СТОЛОВ



РЕМОНТ ОБСАДНЫХ ТРУБ



РЕМОНТ БУРОВОГО ИНСТРУМЕНТА



РЕМОНТ КЕЛИ-ШТАНГ



РЕМОНТ СТРЕЛЫ БУРОВОЙ УСТАНОВКИ



РЕМОНТ СТРЕЛЫ БУРОВОЙ УСТАНОВКИ



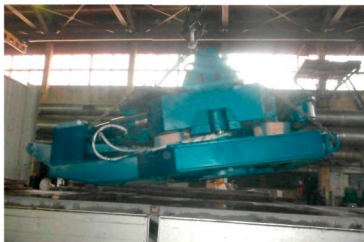
ОТРЕМОНТИРОВАННЫЕ МАТЧЫ БУРОВЫХ УСТАНОВОК BAUER BG-24 И CASAGRANDE



КОМПЛЕКТ НАВЕСНОГО ОБОРУДОВАНИЯ
ДЛЯ РАБОТЫ С НЕПРЕРЫВНЫМ ШНЕКОМ ПО ТЕХНОЛОГИИ CFA/SOB НА БУРОВОЙ УСТАНОВКЕ BAUER BG-24



ИЗГОТОВЛЕНИЕ ШТАНГИ КВАДРАТНОГО СЕЧЕНИЯ ДЛЯ ЯПОНСКОЙ БУРОВОЙ УСТАНОВКИ КАТО



ОБСАДНОЙ СТОЛ



Участок термической обработки

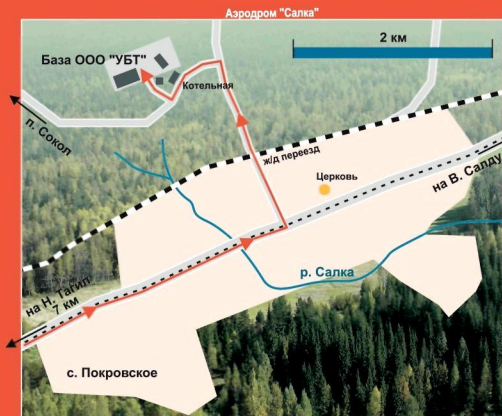




КОНТРОЛЬ КАЧЕСТВА ИЗДЕЛИЙ
С ПОМОЩЬЮ 3D СКАНЕРА



КОНТРОЛЬ КАЧЕСТВА СВАРНЫХ ШВОВ
И МАТЕРИАЛОВ МЕТОДОМ УЗК



**Производственная база
ООО «УБТ»
в Нижнем Тагиле
Схема проезда**



**Строительство
путепровода. Чеченская
республика г. Аргун**



ООО «УБТ»

Россия, 620017, г. Екатеринбург,

пр. Космонавтов, 11, корп. Б

тел. +7 (343) 216-60-08

тел./факс:

Секретарь 8 (3435) 49-90-01

Менеджер 8 (3435) 49-90-70

Конструкторское бюро 8(3435) 49-90-68

моб. +7-912-67-75-535

+7-912-67-12-425

+7-912-67-14-521

+7-912-22-22-492

E-mail: m@ubt-ekb.ru

m1@ubt-ekb.ru

Web: www.ubt-ekb.ru

Представительство, склад в г. Санкт-Петербург

Россия, 196084, г. Санкт-Петербург,

ул. Ново-Рыбинская, 19 - 21

т/ф. (812) 740-17-26 (многоканальный)

